

SERVICE DE MATERNITE

Le service de gynécologie et obstétrique est situé au rez de chaussée du bâtiment central.

Toutes les chambres sont spacieuses et peuvent accueillir une couchette. Proposée systématiquement au conjoint ou à l'accompagnant, elle est gratuite.



Tout est mis à disposition pour que les nouveaux parents puissent cohabiter 24 h/24 avec leur bébé, dans le respect des rythmes de chacun.

Les patientes bénéficiant d'une intervention chirurgicale ambulatoire sont prises en charge en hôpital de jour au 1^{er} étage de l'hôpital. Pour la chirurgie plus lourde nécessitant une surveillance de quelques jours, l'hospitalisation a lieu dans une aile du service de gynécologie-obstétrique.

Gynécologues obstétriciens, sages-femmes et médecins anesthésistes sont disponibles 24 h/24.

INITIATIVE HOPITAL AMI DES BEBES

C'est une démarche de qualité destinée aux professionnels visant à améliorer l'accompagnement des couples avant, pendant et après l'accouchement, dans le respect des projets parentaux, dans le respect de la physiologie de l'accouchement et de l'allaitement. Des méthodes alternatives de prise en charge de la douleur sont proposées.



La maternité du Centre Hospitalier de Châteaubriant-Nozay-Pouancé a obtenu en décembre 2017 (à l'unanimité du jury) le renouvellement pour 4 ans du label IHAB (Initiative Hôpital Ami des Bébés).

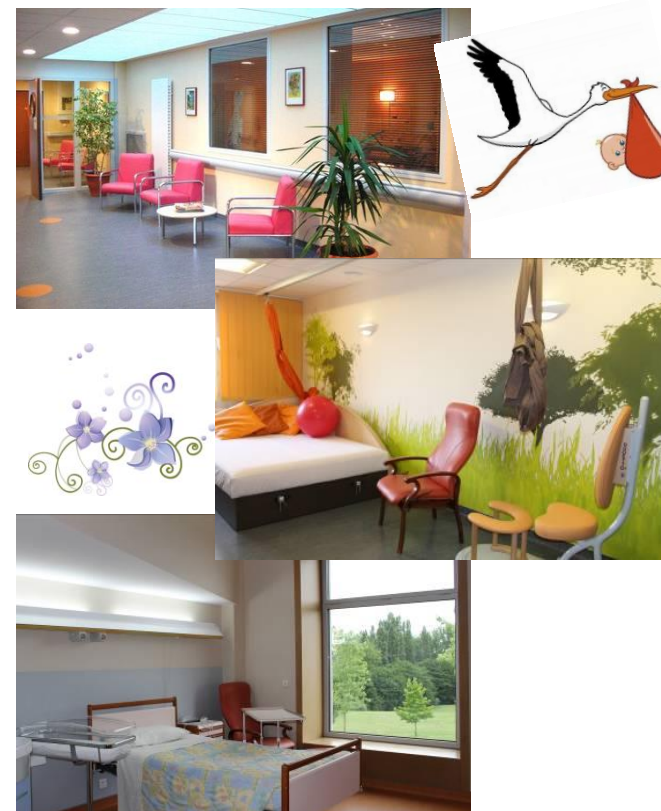
Des consultations de lactation et le réseau COREAM* (ville hôpital) assure une cohérence dans le suivi des nouveau-nés allaités ou non dès la sortie de la maternité.

* au cœur de l'ouest réseau allaitement maternel



La maternité

Labellisée IHAB
(Initiative Hôpital Ami des Bébés)



Secrétariat : **02 40 55 88 10**

Horaires d'ouverture : de 8 h 45 à 18 h en continu

Appel d'urgence : **02 40 55 88 91**

Centre Hospitalier Châteaubriant-Nozay-Pouancé
Rue de Verdun - BP 229 - 44146 CHATEAUBRIANT CEDEX
☎ 02.40.55.88.88 - 📠 : 02.40.55.88.70

CONSULTATIONS

Secrétariat : **02 40 55 88 10**

Horaires ouverture consultations : de 8 h à 19 h

Appel d'urgence : **02 40 55 88 91**

Dr Habib ALARAB

Dr Kalina ANGELOVA-POROZHANOVA

Dr Ysabelle MORIAUX

Dr Thibault THUBERT

Dr Ramez YOUSEF

GYNECOLOGIE

- Hospitalisation de jour ou traditionnelle
- Chirurgie gynécologique, traditionnelle et coelioscopique
- Chirurgie hystéroscopique
- Chirurgie de l'incontinence urinaire et prolapsus
- Pathologie du col utérin
- Infécondité
- Echographies gynécologiques
- Gynécologie psychosomatique
- Consultation sexologie



OBSTETRIQUE

- Consultations pré et postnatales
- Entretien du 4^{ème} mois
- Suivi de grossesse à bas risque et à haut risque
- Grossesse gémellaire
- Echographies obstétricales et morphologiques



PARTENAIRES / RESEAUX

Le service de maternité de Châteaubriant est de niveau IIA, c'est-à-dire qu'il peut prendre en charge en plus des grossesses à bas risque, des grossesses dites à haut risque comme l'accouchement prématuré à partir de 34 semaines d'aménorrhée, la grossesse gémellaire.

En partenariat avec :

- Les médecins spécialistes du Centre Hospitalier (diabétologue, endocrinologue, cardiologue...).
- Les CHU dans le cadre de diagnostic anténatal, de la médecine fœtale et de la grande prématurité.
- La Protection Maternelle Infantile (PMI), les réseaux sociaux.

Des pratiques de supervision à l'analyse des événements indésirables sont effectuées régulièrement dans le service et entrent dans la démarche qualité de l'établissement et du réseau sécurité naissance des pays de la Loire.

- Diagnostic anténatal
- Préparation à l'accouchement
- Préparation à l'accouchement par sophrologie
- Consultation addictologie
- Consultation allaitement
- Kinésithérapie périnéale



PEDIATRIE - NEONATOLOGIE

Secrétariat : **02 40 55 88 87**

Horaire d'ouvertures : de 9 h à 16 h

Dr Jacqueline ABOA

Dr Houcine GASMI

Dr Mathilde LOSFELD

3 pédiatres assurent une astreinte 24 h/24.

Le service de néonatalogie est également de niveau II A.

Il accueille les nouveau-nés nécessitant des soins particuliers en dehors de la grande prématurité et de la réanimation qui sont pris en charge en collaboration avec les CHU avoisinants.

Le dépistage de la surdité est maintenant réalisé.



Des lits de néonatalogie sont à disposition dont 2 inclus dans des chambres kangourous (chambres maman-bébé).